



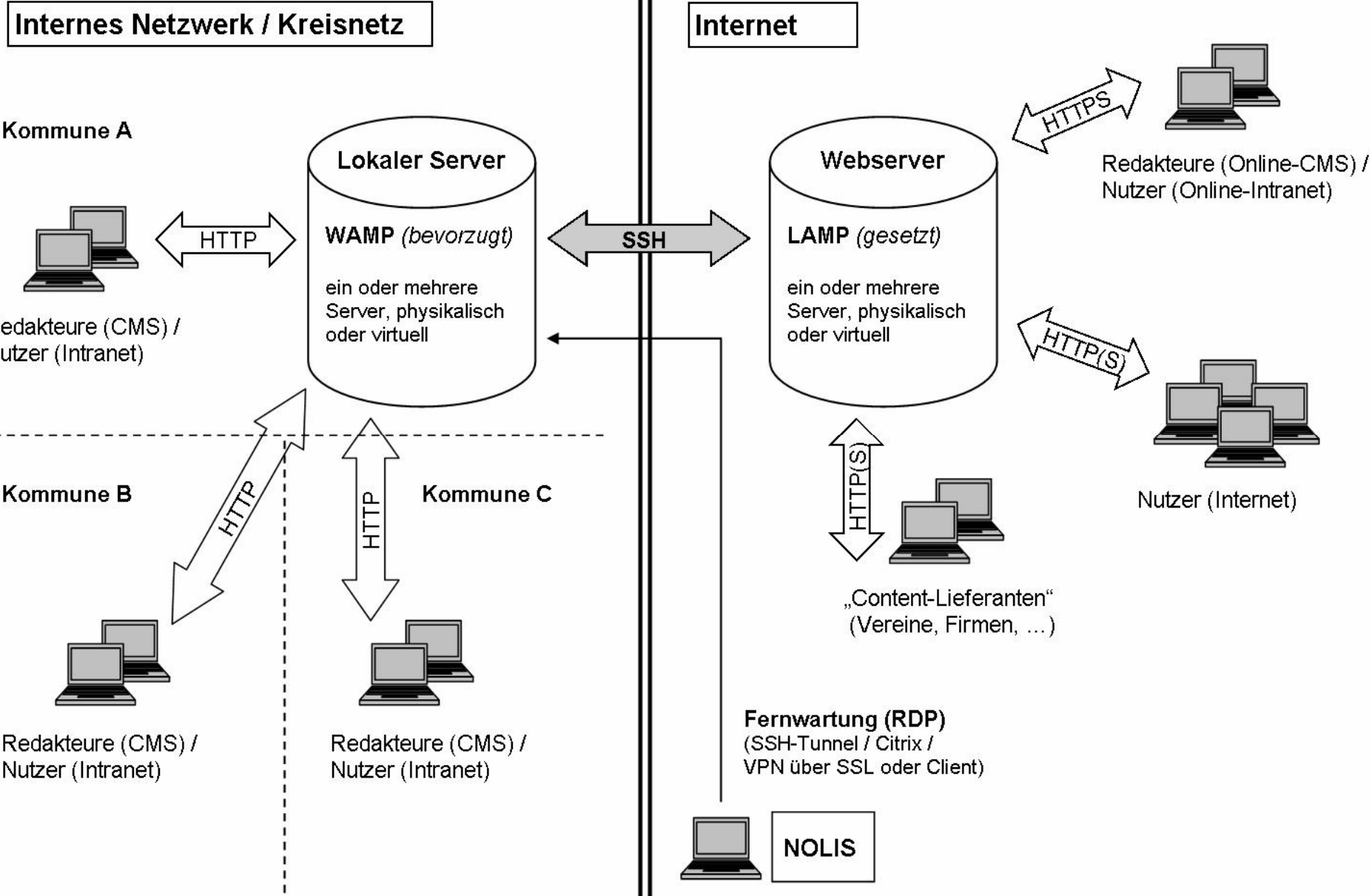
## Vortrag F1: Technik II

**Integration in IT-Infrastruktur und vorhandene User-Verwaltung**

## Inhouse-Installation

- neben dem Webserver wird ein identisches System im internen Netz betrieben
- regelmäßiger Abgleich der Systeme in beide Richtungen
- Gründe für Inhouse-Betrieb:
  - Bandbreite / Performance, ggf. Kosten
  - steht allen Mitarbeitern zur Verfügung, Internet evtl. nicht
  - Sicherheitsaspekte (Intranet-Daten)
  - Einbindung vorhandener Infrastruktur (LDAP, SSO)

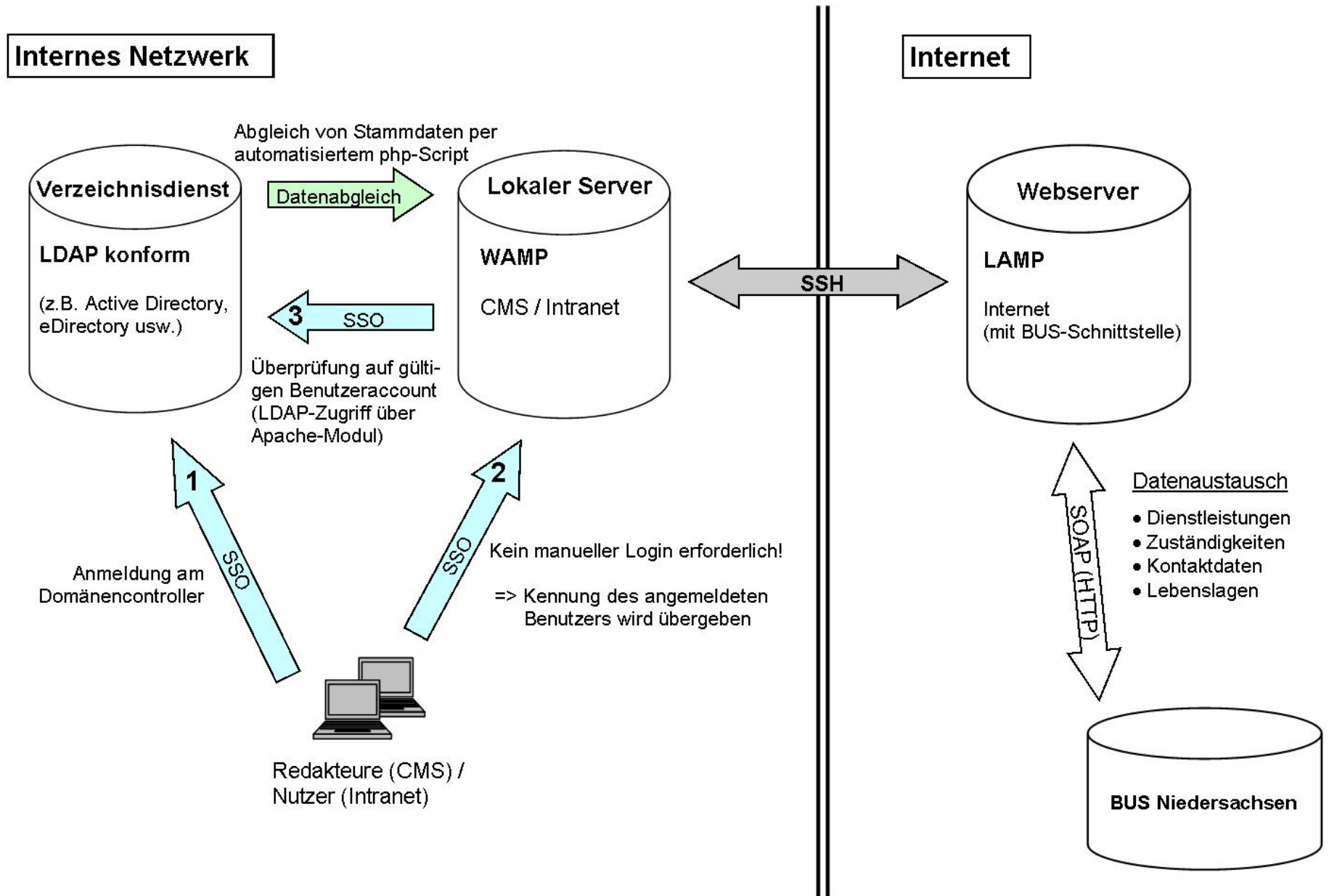
# Inhouse-Installation



## Anbindung an Verzeichnisdienste

- Verzeichnisdienste (Active Directory, eDirectory) können über LDAP an das CMS / Intranet angebunden werden
- Export bestimmter Stamm- und Kontaktdaten aus dem Verzeichnisdienst ins CMS (Personenstammdaten, evtl. Gebäude, Verwaltungsstruktur)  
→ keine doppelte Datenpflege, stets aktuelle Daten in Intranet, Internet, ggf. BUS Nds.
- Nutzung des Verzeichnisdienstes für Single Sign-on  
→ höherer Nutzerkomfort → höhere Nutzerakzeptanz (Intranet)

# Anbindung an Verzeichnisdienste (LDAP)



**Vielen Dank für Ihre Aufmerksamkeit**

**Haben Sie Fragen?**

