

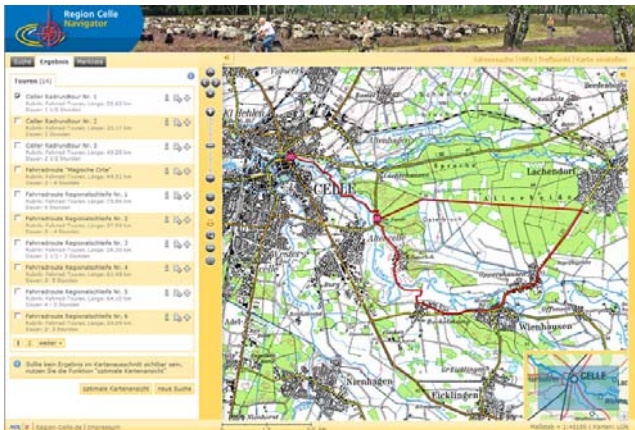


Referenzliste

Tourismus

•

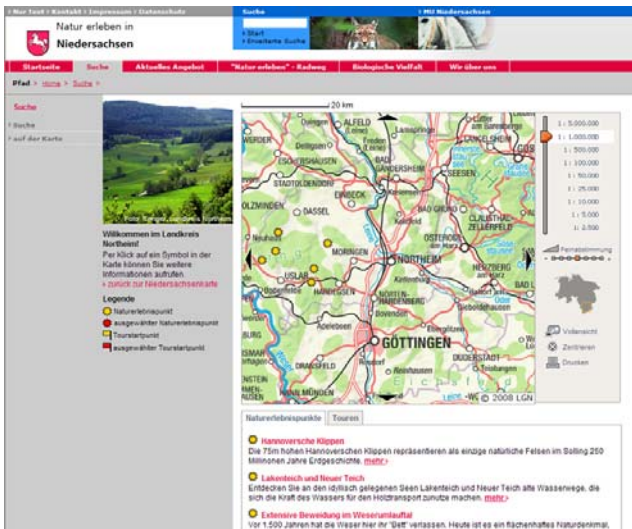
Web-Kartografie



Region Celler Tourismus GmbH
www.region-celle-navigator.de

Mit neuester Kartografie-Technik setzt die Tourismus Region Celle Akzente. Neben bewährten Features beeindruckt vor allem die Geschwindigkeit der Kartendarstellung. Die vielfältigen Such- und Bedienmöglichkeiten für potentielle Gäste bieten individuelle Gestaltungsspielräume.

Besonderes Highlight ist der Bereich „Mein Navigator“. Gäste können sich beliebige eigene Listen aus Tipps und Touren zusammenstellen und diese in einem geschützten Bereich zur eigenen Nutzung speichern.



Niedersächsisches Umweltministerium
www.natur-erleben.niedersachsen.de

Im Projekt „Natur erleben“ des niedersächsischen Umweltministeriums werden markante Naturerlebnispunkte aus dem gesamten Bundesland dargestellt. Regionale Touren führen entlang dieser Punkte und verbinden somit Freizeit in der Natur mit der Bewusstseinsförderung für den Naturschutz.

Auch dieses Projekt setzt auf dezentrale Datenverwaltung: Alle Landkreise und kreisfreien Städte Niedersachsens haben Zugriff auf das von NOLIS gelieferte CMS, die Zentralredaktion in Hannover koordiniert die Aktivitäten.



Insel Borkum
borkum.kommunal-navigator.de

Klein, aber oho: Eine der bekanntesten deutschen Inseln an der Nordseeküste informiert umfassend über vorhandene Unterkünfte und Sehenswertes.

Der Web-Kartografie-Dienst ist mit durchschnittlich 1,5 Millionen Kartenaufrufen pro Jahr nicht nur ein sehr gefragtes Angebot, sondern auch eine wichtige Stütze im digitalen Marketingkonzept der Insel.

Über Schnittstellen werden die im NOLIS-CMS georeferenzierten Datensätze auch für weitere Portale der Insel genutzt.



AG Urlaub und Freizeit auf dem Lande e.V.
www.Bauernhofferien.de

Mehr als 450 niedersächsische Betriebe sind auf der gemeinsamen Vermarktungsplattform der rührigen AG Urlaub und Freizeit auf dem Landes e.V. vertreten. Sämtliche Anbieter können Inhalte zu verschiedenen Themengebieten hinterlegen.

Ein **Belegungskalender** gibt potentiellen Gästen einen Überblick über noch verfügbare Unterkünfte. Selbstverständlich werden alle Betriebe auch in der Web-Kartografie angezeigt.

Besonderes: Einheitliche Lastminute- und Pauschalangebote, die über ein dezentrales Pflegesystem von den Leistungsträgern aktiviert werden können.



Bauernhofurlaub Deutschland
www.Bauernhofurlaub-Deutschland.de

Die Bundesarbeitsgemeinschaft der Anbieter von Urlaub auf dem Bauernhof setzt auf das NOLIS-CMS. Die in Berlin beim Deutschen Bauernverband ansässige Geschäftsstelle pflegt mit geringem Aufwand die gemeinsamen Internet-Seiten, die als zentrales Zugangsportale für interessierte Gäste dienen.

User-Bindung durch Umfrage-Modul und ähnliche Funktionalitäten sind komplett in das CMS und das Portal integriert.



Bauernhof- und Landurlaub Hessen
www.Landurlaub-Hessen.de

Zwischen Rhön und Nordhessen, zwischen Rheingau und Vogelsberg finden sich viele unterschiedliche Landschaften und dementsprechend auch vielfältige Anbieter für Landurlaub oder Bauernhofferien. Das Spezialportal der AG Bauernhof- und Landurlaub in Hessen bietet einen informativen Gesamtüberblick.

Alle Informationen sind in umfassenden Datenbanken gespeichert und stehen permanent im Internet zur Verfügung.

Kurz vor dem Start steht die von der NOLIS entwickelte **Spezial-Online-Buchung** für den Bauernhof-Tourismus.



Ostfrieslands Mitte

www.ostfriesland-kompass.de

Wer viel Landschaft zu bieten hat, sollte diese auch vermarkten: Zahlreiche Radtouren führen durch das Gebiet der vier Gemeinden, die sich der Kooperation „Ostfrieslands Mitte“ zusammengeschlossen haben.

Zahlreiche Fahrradtouren durchziehen das Gebiet, und diese Touren werden anschaulich in einem auch in der Benutzerführung dynamischen Web-Navigator dargestellt.



Göttinger Land

navigator.goettingerland.de

Eine enorme Vielfalt von kulturellen Highlights wurde in der Galerie Göttinger Land zusammengestellt. Zur Anzeige in Web-Kartografie wurde eine Schnittstelle zwischen dem NOLIS-CMS und den bisher eingesetzten Datenbanken erstellt, um die vorhandenen Ressourcen auch weiter nutzen zu können.

Der Navigator ist sowohl direkt als auch über die aus einem anderen CMS gesteuerte Portalseite der Galerie Göttinger Land erreichbar.



Hotels, Gastronomie, Pensionen

Für gastronomische und touristische Anbieter aller Größenordnungen bietet NOLIS maßgeschneiderte Lösungen – sowohl im Hinblick auf das Erscheinungsbild als auch bezüglich des Geldbeutels.

Maßgeschneidert bedeutet in diesem Fall auch, dass gemeinsam geprüft wird, ob der neue Webauftritt regelmäßig selbst vom Anbieter mit neuen Inhalten bestückt werden kann, oder ob eine zeitlose Umsetzung erfolgreicher für den Betrieb ist.