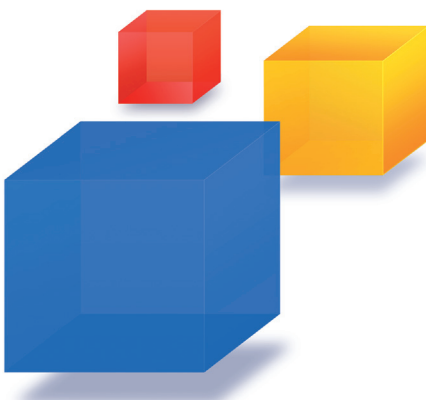


Zertifizierte BUS-Schnittstelle

Zuständigkeitsfinder mit Geo-Information

- > **Automatische Aktualisierung ...**
... zwischen Landesdienst und Stadtportal.
- > **EU-Dienstleistungsrichtlinie ...**
... immer im Blick.
- > **Interkommunale Lösung ...**
... setzt hohe Synergien frei.



Detaillierte Informationen
finden Sie auf der Rückseite!

Zertifizierte BUS-Schnittstelle

Zuständigkeitsfinder mit Geo-Information

NOLIS bietet ein seit Jahren bewährtes und in enger Zusammenarbeit mit zahlreichen Kommunen stetig weiterentwickeltes Bürgerservice-Modul.

Die Vorteile im Überblick:

- integrierte Ämter- und Personendatenbank
- Anliegen-Zuordnung per Mausklick
- beliebige Lebenslagen
- direkte Kartografie-Anbindung
- einfache und schnelle Datenpflege
- Anbindung von Verzeichnisdiensten möglich
- u.v.m.

Interkommunaler Einsatz

Wesentlicher Vorteil des NOLIS-Bürgerservice ist die Möglichkeit, interkommunal zu denken und zu handeln. Änderungen können mit einmaligem Aufwand für alle Kommunen vorgenommen werden. Dies schont Personalressourcen und sorgt für hohe Aktualität.

Zertifizierte BUS-Schnittstelle

Erfolgreich haben sich NOLIS-Partner an der Entwicklung des BUS Niedersachsen beteiligt. Die zertifizierte Schnittstelle bietet neben automatischem Im- und Export vielfältige Komfort-Funktionalitäten, die in enger Abstimmung mit Verwaltungen entwickelt wurden und somit Gewähr dafür bieten, dass individuelle Anforderungen berücksichtigt werden. Hier einige Funktionen:

- bidirektionaler Datenaustausch
- Anliegen-Zuordnung per Mausklick
- Übertragung von zusätzlichen Inhalten aus dem CMS
- ergänzende Beschreibungen möglich
- zusätzliche Dienstleistungen einstellbar
- u.v.m.

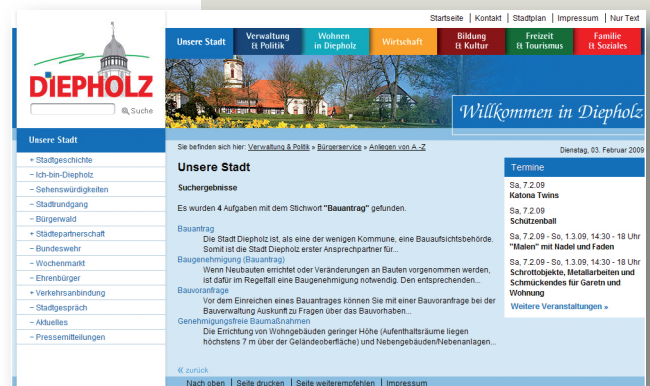
Für viele Bundesländer geeignet:

Das System der Firma TSA wird derzeit in folgende Bundesländern eingesetzt:

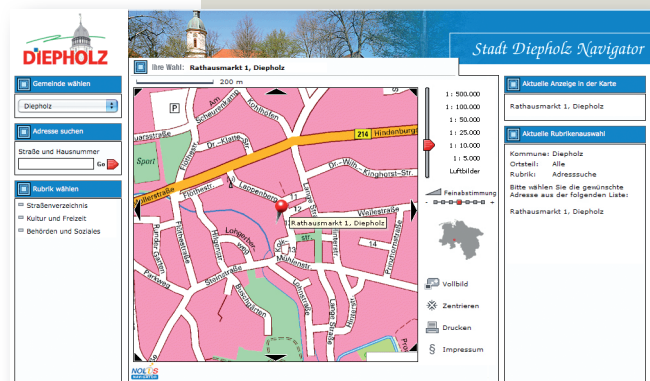
- Hessen
- Niedersachsen
- Rheinland-Pfalz
- Sachsen-Anhalt
- Thüringen



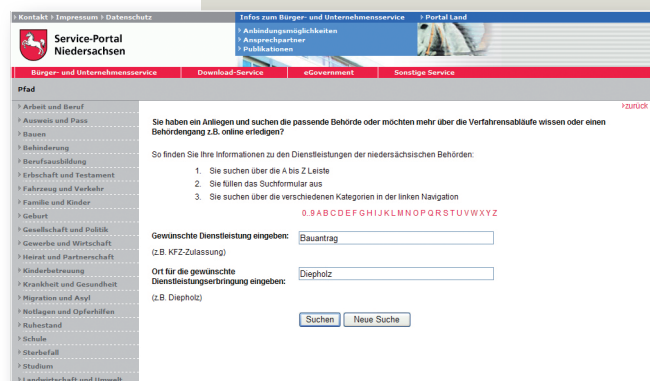
Die NOLIS-Schnittstelle kann auch für andere Systeme/ Bundesländer zur Verfügung gestellt werden.



Eine intelligente Suchfunktion bietet Internet-Besuchern eine Auswahl verwandter Dienstleistungen an. Bürger finden somit sehr schnell die richtige Information.



Mit einem Mausklick wird der jeweilige Standort der zuständigen Stelle auf der Basis amtlicher Kartografie im passenden Maßstab angezeigt.



Ohne zusätzlichen Aufwand werden alle Inhalte des eigenen CMS-Bürgerservices direkt in das Bürgerservice-Portal des Landes übertragen. Ein wichtiger Schritt zur Umsetzung der EU-Dienstleistungsrichtlinie in Kommunen.